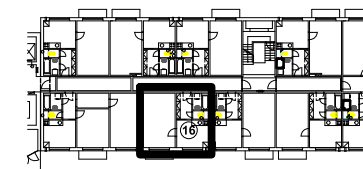



Poznámky:
Elektroinstalace bude uložena v drážkách pod omítkou a také v drážkách v podlaze. V podlaze bude kabláž uložena v trubkách z důvodu mechanické ochrany před zabetonováním. Bude využito stávajících pozic vypínačů a zásuvek. Při drážkování v podlahách nutno dát pozor na stávající kabeláž spodních bytů. Před a po drážkování nutné ověřit funkci světlidel v bytech o patro níž.

Legenda značek:

- Anténní zásuvka
- Domácí tel. přístroj s tlačítkem pro ovládání
- Elektorozvaděč
- Zvonkové tlačítko
- Ukončení trubkování v elektroinstalační krabici
- Vedeno v podlaze



Provozní napětí:
3x230/400V,50Hz
Ochrana před nebezpečným
dotykem – automatickým
odpojením od zdroje

Vedoucí projektu	Zodp. projektant	Vypracoval	 spa spol. s r.o. JIHLAVA společnost projektových ateliérů Havlíčková 46, 586 01 JIHLAVA Tel.: 579 306 746 E-mail: projekce@spa.ji.cz	
Ing. Jiří Janský	Ing. Mich. Nestrojil	Ing. Mich. Nestrojil		
Místo, okres:	Jihlava	Jihlava		
Investor:	Statutární město Jihlava, Masarykovo náměstí 1, 586 01 Jihlava		Formát:	2xA4
Akce: DPS Za Prachárnou 1a, Jihlava Oprava bytových jader v bytových jednotkách č. 56 a 66			Datum:	12/2025
			Stupeň:	DPS
			Zakázka číslo:	2512-04-016
			Měřítko	Číslo výkresu:
Příloha: Slaboproudé rozvody 4NP byt 66			1:50	651